

Platforma pionowa do transportu osób niepełnosprawnych

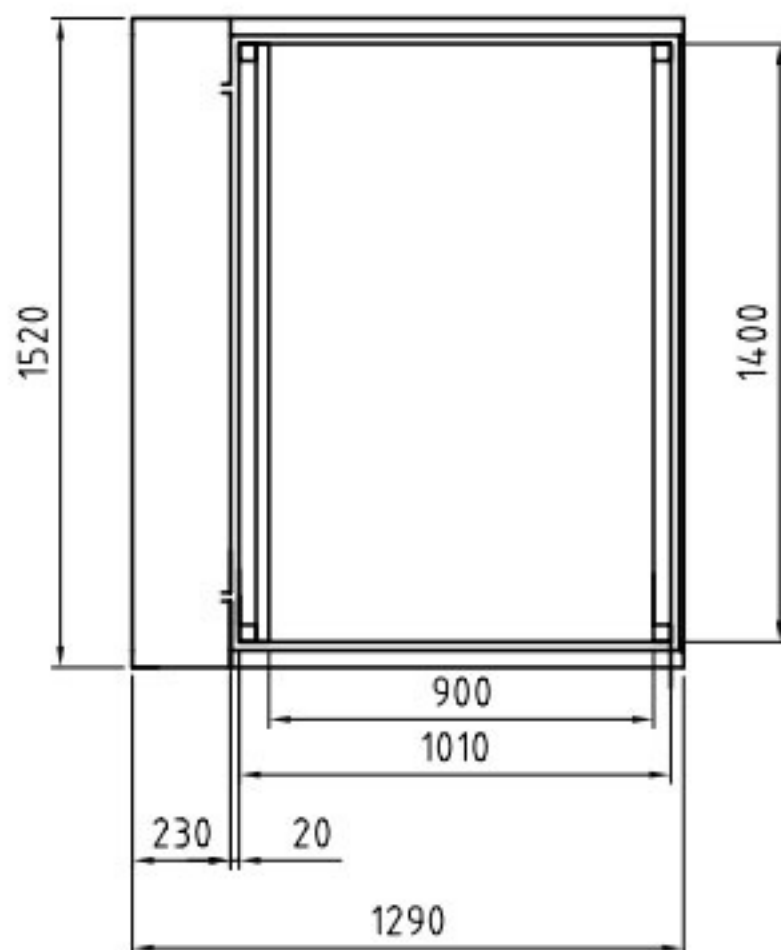
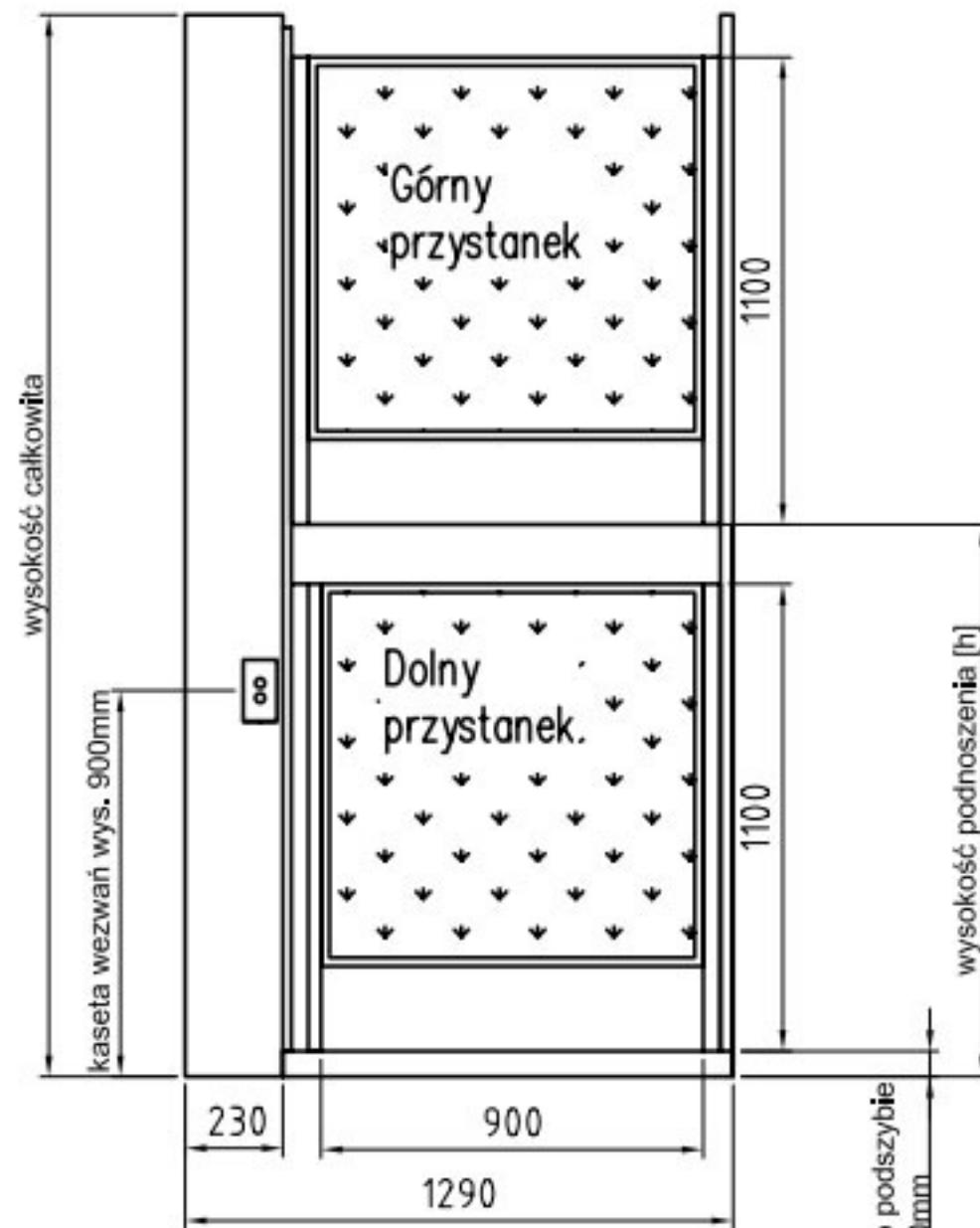
Kali B 900



Doskonała alternatywa dla najazdów!

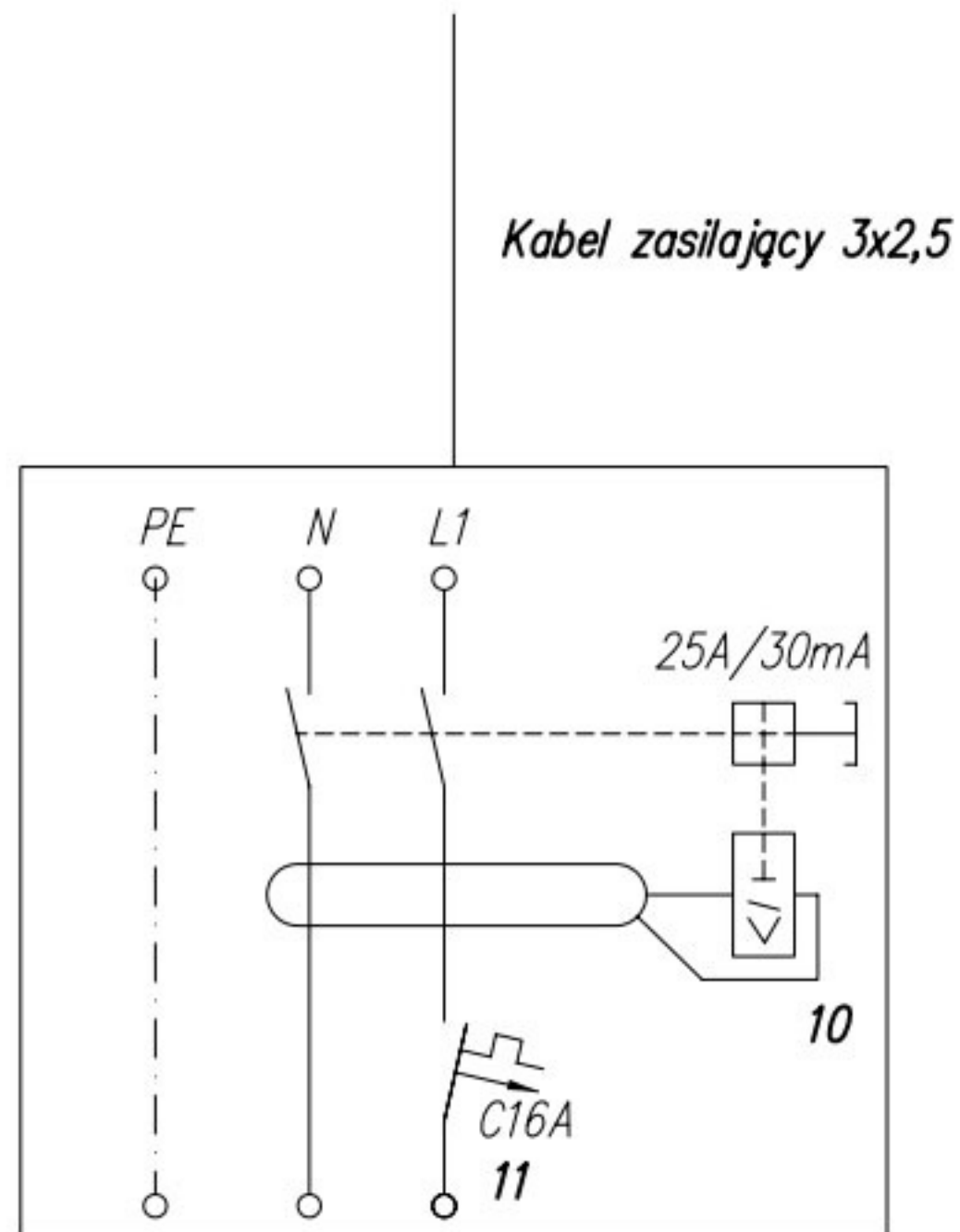
- ▶ potrzebuje tylko 2 m² powierzchni
- ▶ umożliwia pokonanie różnicy poziomów do 3 m
- ▶ bardzo szybki montaż
- ▶ tania w eksploatacji
- ▶ łatwa w obsłudze





Wysokość podnoszenia od dna podszycia [h] w mm	Wysokość platformy [H] w mm
260 - 559	1760
560 - 809	2010
810 - 1059	2260
1060 - 1309	2510
1310 - 1559	2760
1560 - 1809	3010
1810 - 2059	3260
2060 - 2309	3510
2310 - 2559	3760
2560 - 2809	4010
2810-2999	4260

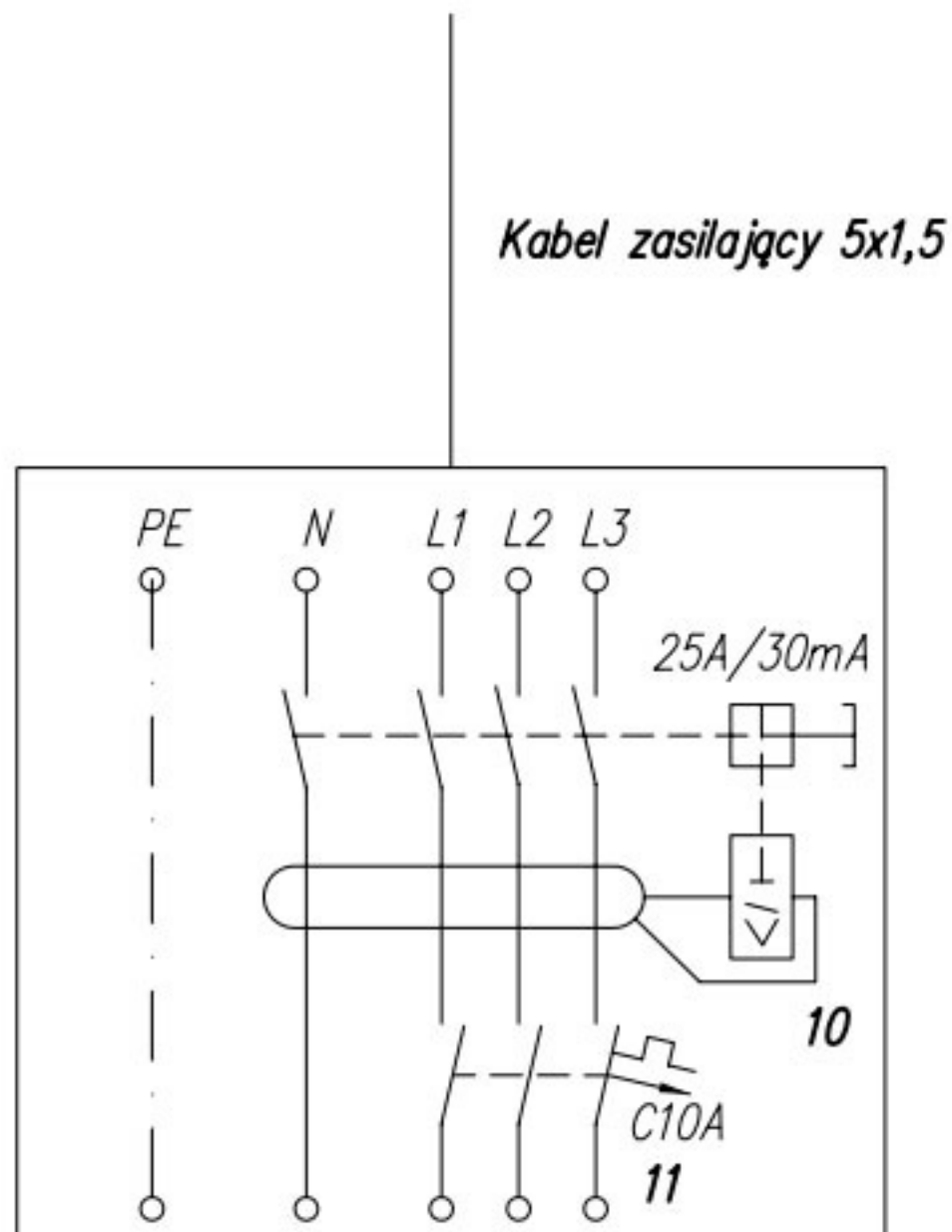
Zasilanie platformy Kali B 900 – 230V



10 – wyłącznik różnicowo-prądowy

11 – Wyłącznik nadprądowy zasilania platformy – C16A wolny

Zasilanie platformy pionowej Kali B 900 400 V



10 – wyłącznik różnicowo-prądowy

11 – Wyłącznik nadprądowy zasilania platformy – C10A wolny

Wytyczne do projektu posadowienia platformy Kali B 900

masa platformy: ok. 350 – 450 kg

maksymalne obciążenie wynikające z podnoszonego ładunku: ok 4000 N

platforma styka się z posadowieniem na powierzchni, maksymalnie, ok. 0,165 mkw.

Posadowienie wykonać z maksymalnym spadkiem 0,2% w kierunku od ścian budynku, najlepiej przez zastosowanie posadzki samopoziomującej.

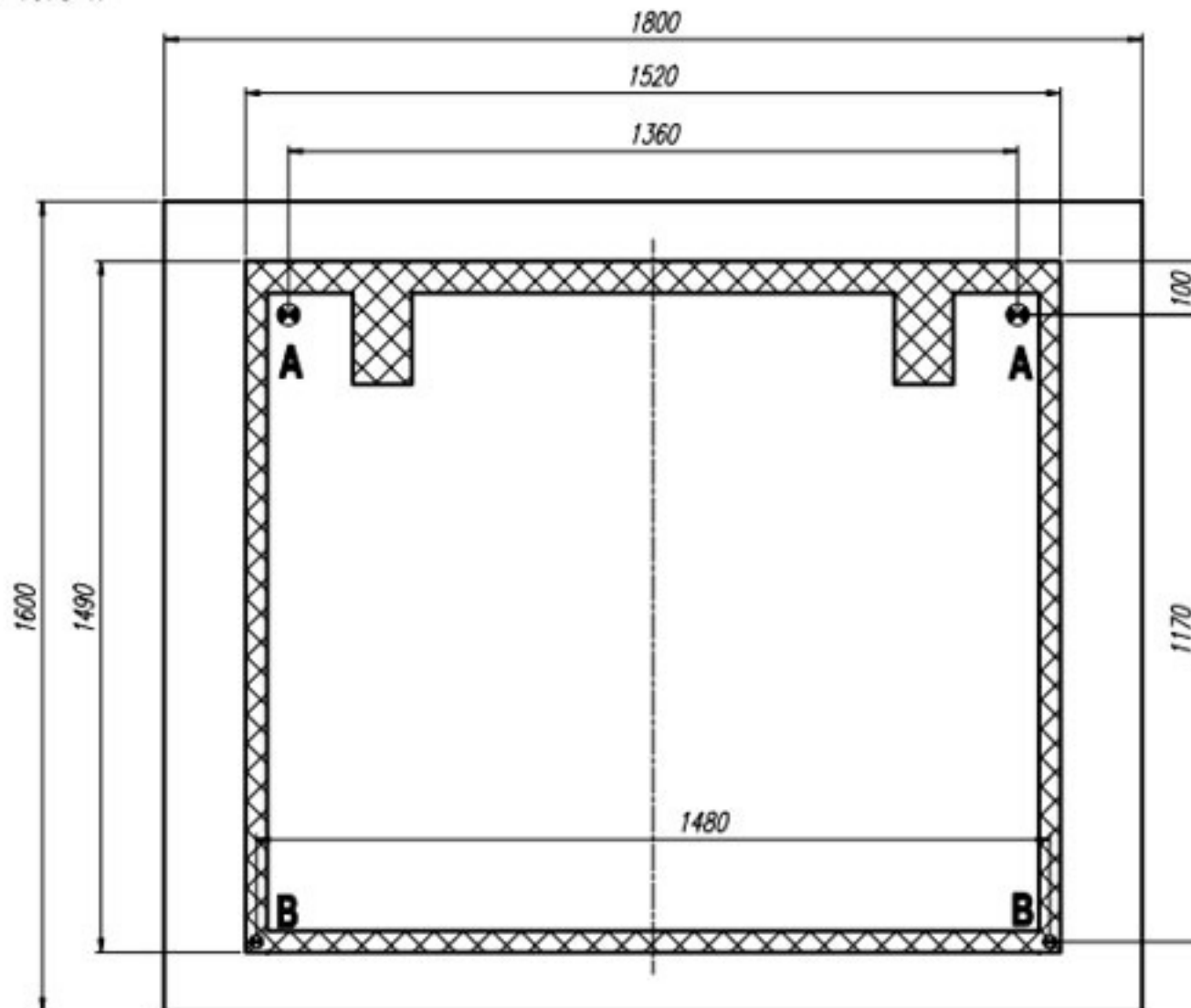
Płyta posadowienia i rzut podstawy urządzenia

Wymiary płyty przyjąć ok. 30 cm większe od wymiarów podstawy urządzenia. W przypadku zastosowania rampy najazdowej na dolnym przystanku, jej długość wynosi 30 cm.

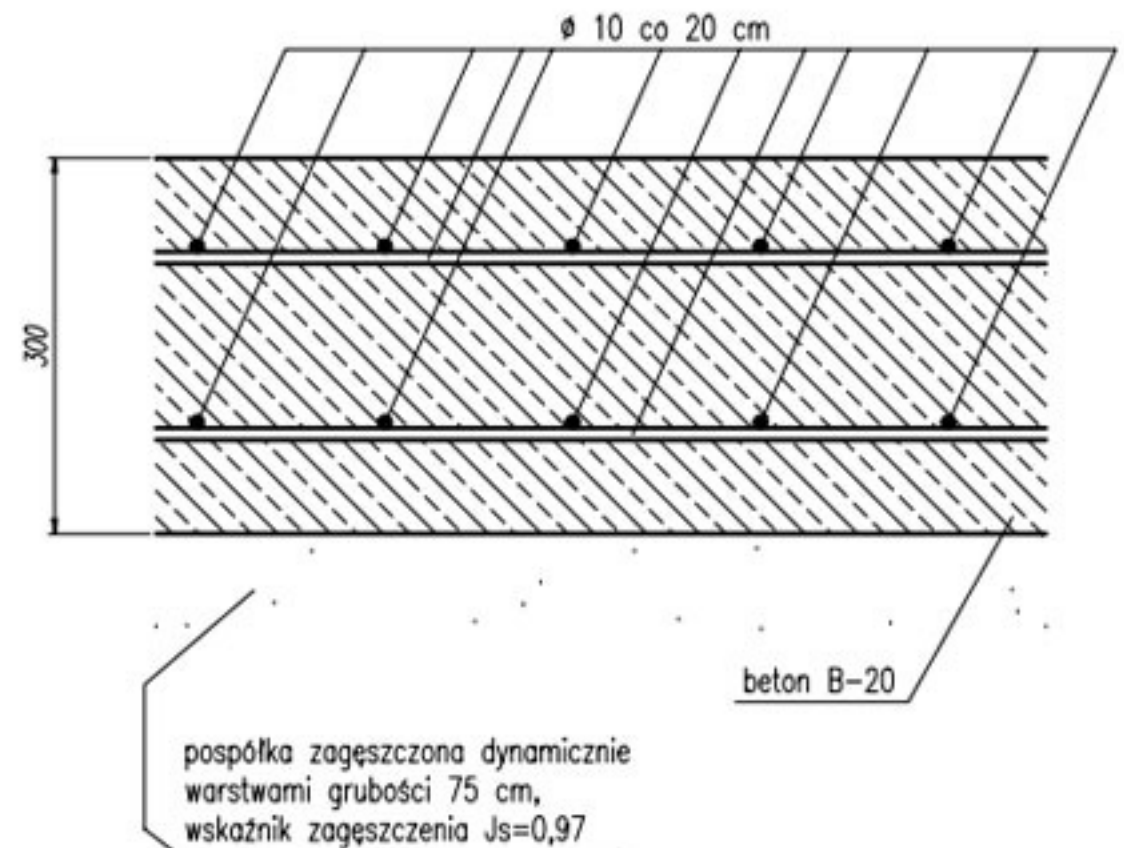
Obciążenia w punktach A i B

A = 2575 N

B = 1075 N



Przykładowy fundament pod platformę typu B



Opis techniczny platformy pionowej dla osób niepełnosprawnych typu Kali B 900 (*Kali B 1100)

Działanie uwzględnia następujące przepisy:

Dyrektywa Maszynowa nr 2006/42/WE

Dyrektywa Kompatybilności Elektromagnetycznej nr 89/336/EWG oraz

Dyrektywa Niskonapięciowa nr 2006/95/WE

Udźwig:	300 kg lub 3 osoby
Prędkość jazdy:	max 0,06 m/s
Poziom hałasu	nie przekracza 50 dB
Wysokość podnoszenia:	Do 2990 mm
Wymiary zewnętrzne:	1290 mm x 1520 mm (*1490 mm x 1520 mm)
Wymiary podestu:	Kali B 900-90: 900 mm x 1360 mm Kali B 1100-90: 1100 mm x 1360 mm Kali B 900: 900 mm x 1400 mm Kali B 1100: 1100 mm x 1400mm
Podszybie lub rampa:	60 mm
Wysokość barierek i furtek:	1100 mm
Szerokość otwarcia furtki:	900 mm
Otwieranie furtek:	ręczne
Ilość przystanków:	2, przelotowe pod kątem 180° lub 90°
Rodzaj napędu:	przekładnia śruba-nakrętka z nakrętką bezpieczeństwa
Moc silnika:	1,50 kW
Zasilanie:	3-fazowy/400V/50Hz 10A lub 1-fazowe 230V/50Hz 16A
Rodzaj zabezpieczenia:	bezpiecznik 10A dla 400V i 16A dla 230V
Sterowanie:	dyspozycja przez stałe trzymanie przycisku w kasecie wezwań lub na panelu dyspozycji
Elementy bezpieczeństwa:	przycisk zatrzymania awaryjnego „STOP”, listwa naciskowa na wewnętrznej barierze podestu, płyta najazdowa pod podłogą podestu, rygle drzwiowe z kontrola zamknięcia i zaryglowania drzwi